

# LUXION

## Manual de instrução Desapego sobrepor

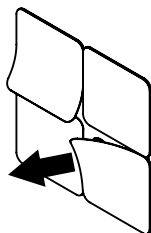
### Acessórios que acompanham a luminária

- Driver para LED
- Kit de fixação

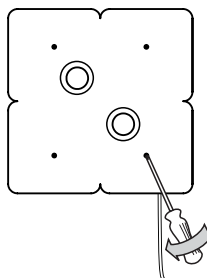
### Atenção

- Leia atentamente este manual antes de iniciar a instalação;
- manuseie com cuidado a luminária para evitar riscos e deformações;
- lave sempre as mãos antes da instalação para evitar manchar a luminária;
- antes de iniciar, certifique-se que a rede elétrica se encontra desligada;
- para manuseio do difusor recomenda-se a utilização de luvas descartáveis, assim evitando marcas e arranhões;
- para a limpeza da luminária utilizar pano com água apenas, não utilizar álcool;
- caso haja a necessidade de aumentar os cabos do controle utilizar fio 18 AWG (1 mm<sup>2</sup>) com as mesmas cores indicadas, soldar com estanho e utilizar fita anti-chamas;
- o fabricante limita-se a qualquer tipo de responsabilidade por não seguir corretamente as instruções deste manual.

## Modo de instalação

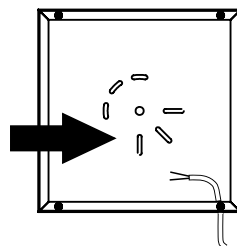


Retire as placas de acabamento



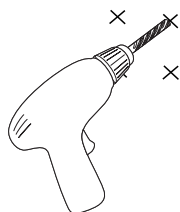
Solte os parafusos do corpo

Desconecte os cabos do driver



Posicione a caixa do corpo no local desejado e faça a marcação para furar a parede

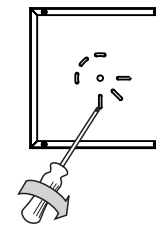
ATENÇÃO - deve estar próximo a um ponto de energia



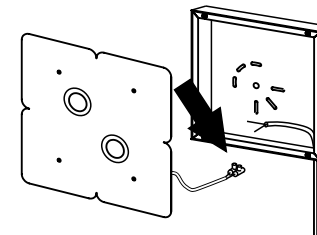
Fure o local demarcado com uma broca de 6mm



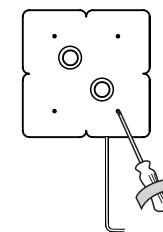
Coloque as buchas nos furos



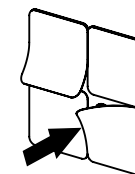
Fixe a caixa na parede



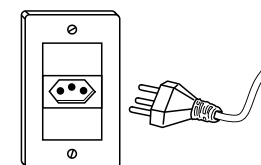
Conecte os cabos do driver



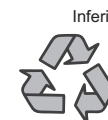
Parafuse o corpo na caixa



Coloque as placas de acabamento



Conecte o plug na rede elétrica



Inferior Críticas, dúvidas e sugestões mande-nos um e-mail para [contato@luxion.com.br](mailto:contato@luxion.com.br) ou acesse [www.luxion.com.br](http://www.luxion.com.br)